



Pontile Gravitationale

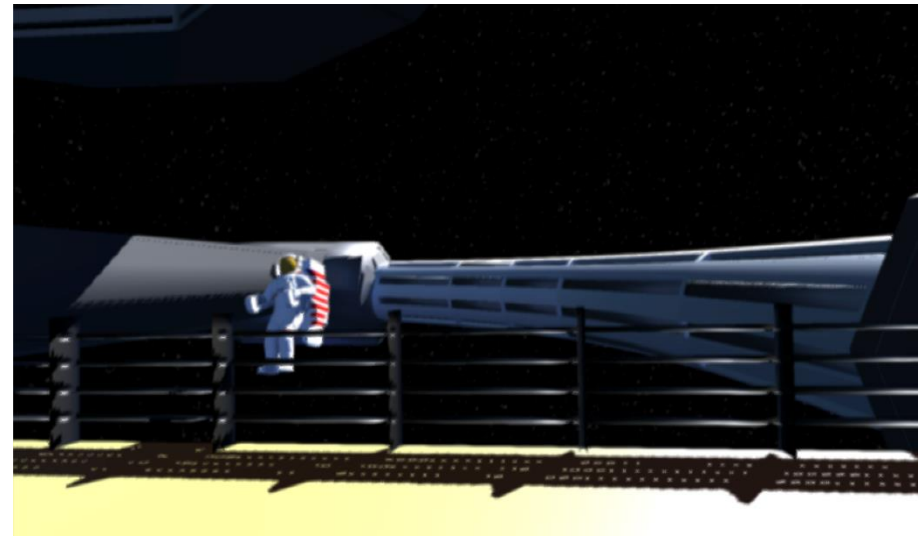
Team Echelon

**Giuseppe Maglio, Roberto Chiaiese, Adriano Soricelli,
Giovanni Cesarano, Francesco Gugliotta, Marco Adinolfi**

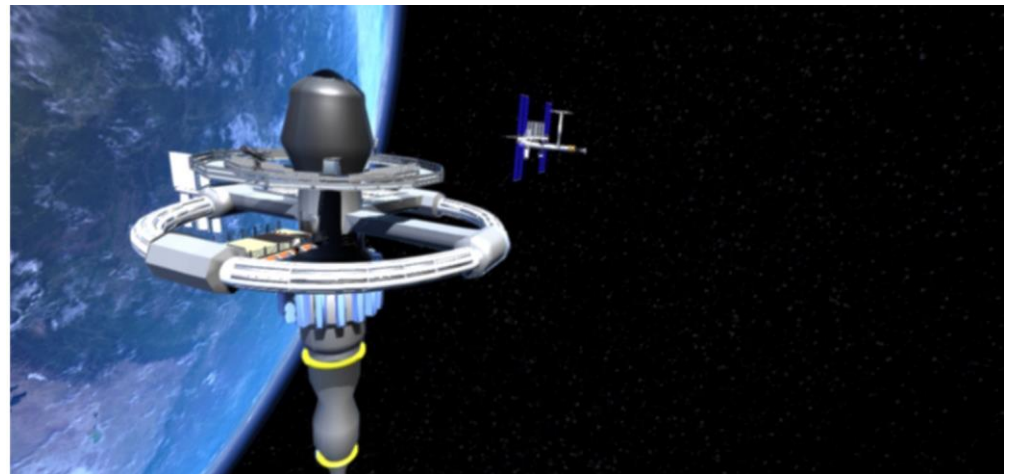


*La nostra idea è scaturita dal sogno di poter camminare nello spazio.
Come accontentarci?*

*Abbiamo pensato che un **ponte magnetico** possa essere un'ottima soluzione*

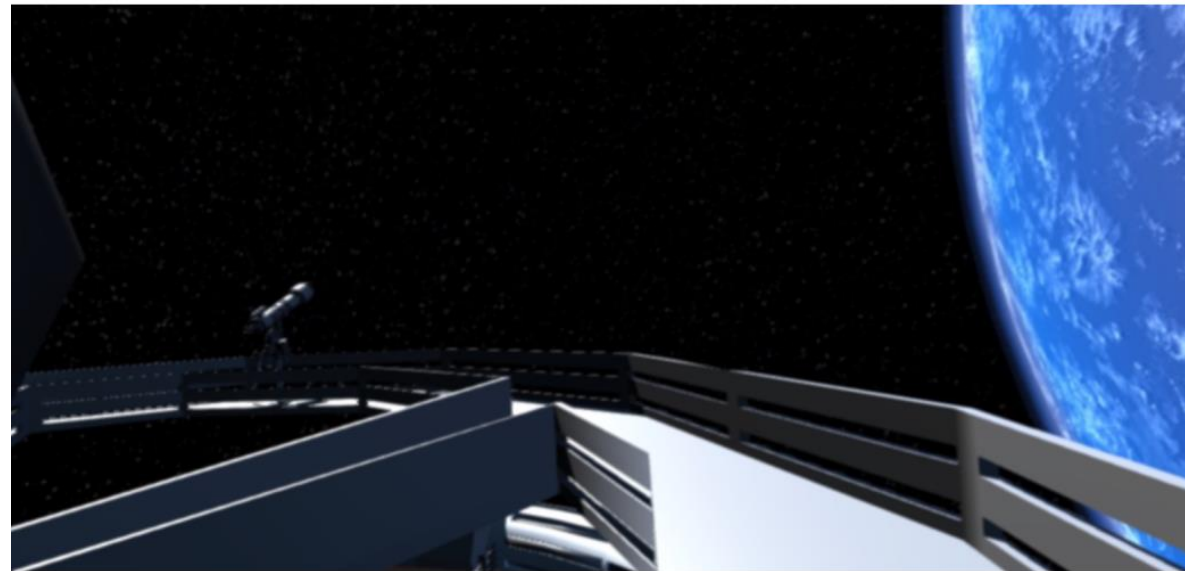


La nostra struttura abbastanza futuristica, ma non per il 2050, ha un nucleo centrale suddiviso in più piani e settori. Le parti che più ci interessano sono i campus e gli alloggi per i nostri ospiti. Questi ultimi sono arredati con la più avanzata tecnologia per garantire benessere comodità e sicurezza!



**Ma come evitare di volare via nello spazio più profondo?
Sia l'anello superiore che il "balcone" sfruttano il magnetismo attraverso degli stivali, che funzionano attraverso un campo elettromagnetico creato da un induttore di potenza situato nella suola.
I due induttori saranno comandati**

in modo tale da averne sempre uno in stato ON e uno OFF, così da rendere possibile e, quanto più naturale la camminata.



Nel caso in cui il nostro sistema rilevasse che entrambi gli stivali sono in stato OFF attiverebbe, attraverso un sistema di emergenza, entrambi gli induttori tenendo saldo al suolo il nostro ospite. Inoltre, in caso di emergenza, si attiverebbe un sistema che creerebbe una abbaia attorno al ponte o il balcone nella loro interezza.

Così facendo il nostro ospite potrà fare “passeggiate tranquille”.

